

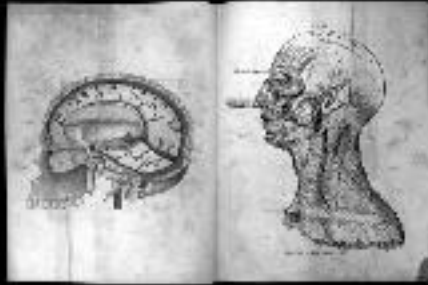
# Ingeniería UC está cambiando

---

*[www.desafiandolimites.cl](http://www.desafiandolimites.cl)*



ESCUELA DE INGENIERÍA  
PONTIFICIA UNIVERSIDAD CATÓLICA DE CHILE



# EDUCAR

para

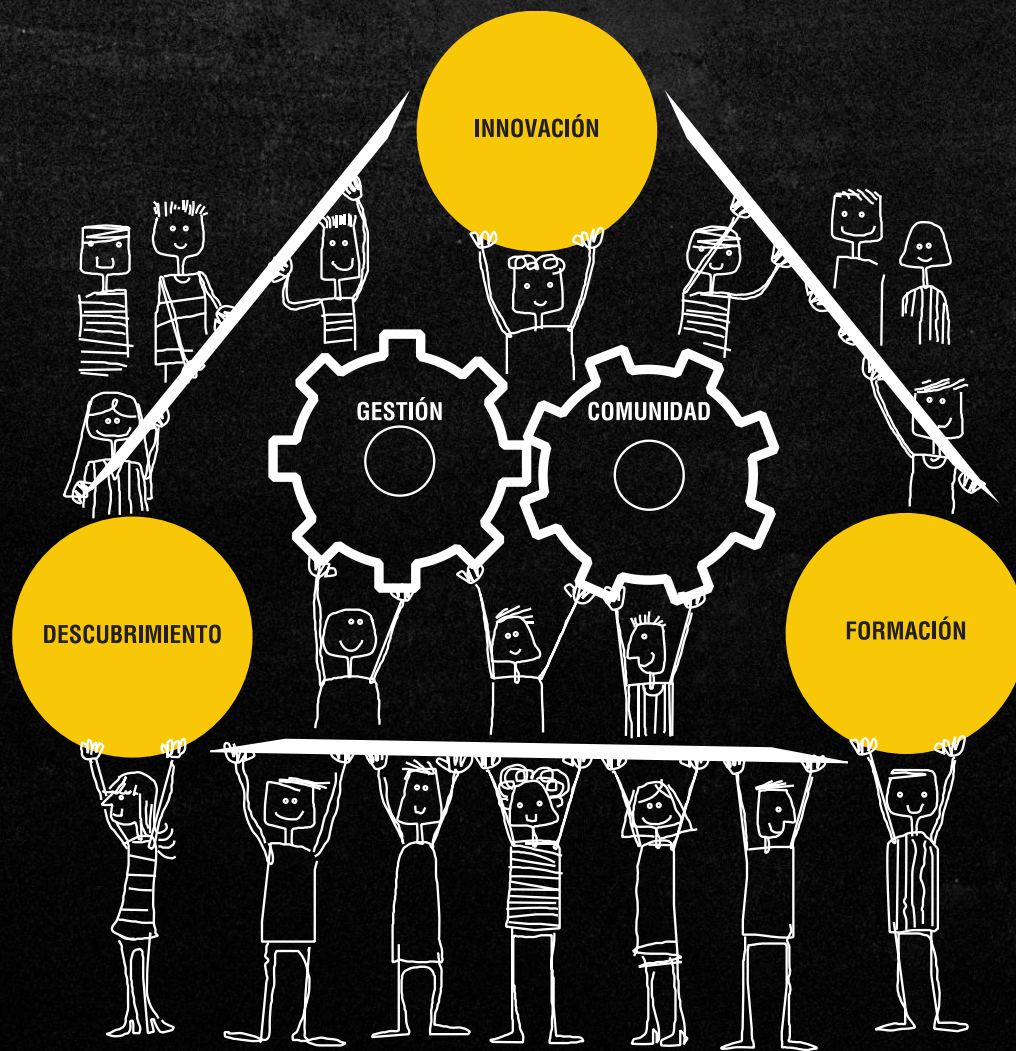
# **INNOVAR**



ESCUELA DE INGENIERÍA  
PONTIFICIA UNIVERSIDAD CATÓLICA DE CHILE

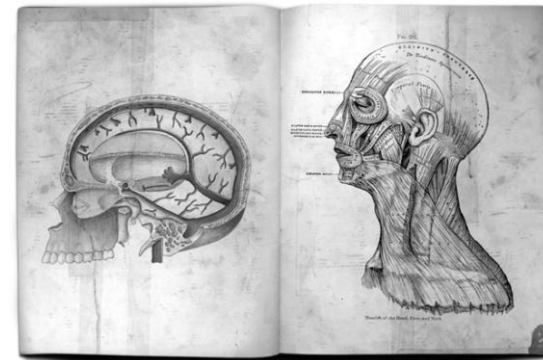


# Plan de Desarrollo 2011 - 2015



## DISEÑO CURRIUCLAR BASADO EN

- Criterios de acreditación ABET.
- Grandes programas de ingeniería del mundo.
- Réplica del modelo de Bolonia.
- Modelo norteamericano de B. Sc.
- Título de Ingeniero Civil en 5,5 años según currículo vigente en Ingeniería UC. MECESUP PUC0812
- PMI Armonización Curricular





# CICLO LICENCIATURA

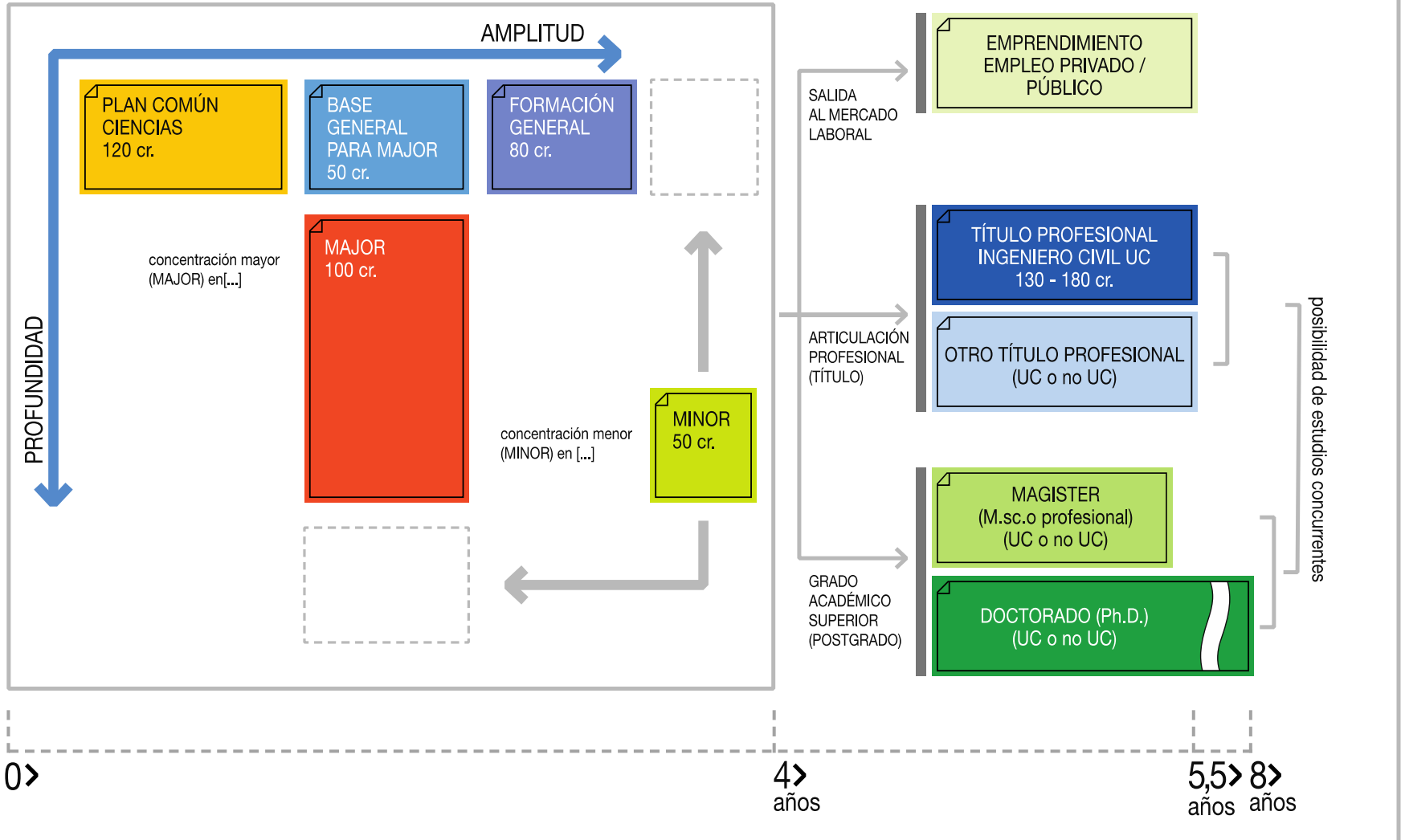
## NUEVA MALLA CURRICULAR

El ciclo de Licenciatura se compone por:

PLAN COMÚN DE CIENCIAS	BASE EN FÍSICA, BIOLOGÍA, QUÍMICA Y MATEMÁTICA
BASE GENERAL DEL MAJOR	MEDIANA PROFUNDIZACIÓN EN CIENCIAS BÁSICAS
FORMACIÓN GENERAL	CURSOS QUE SON REQUISITOS DE LA UNIVERSIDAD PARA LA FORMACIÓN INTEGRAL DEL ALUMNO
CONCENTRACIÓN MAYOR (MAJOR)	PROFUNDIZACIÓN EN ÁREA DISCIPLINARIA O INTERDISCIPLINARIA
CONCENTRACIÓN MENOR (MINOR)	PROFUNDIZACIÓN DE COMPETENCIAS DEL MAJOR O AMPLIACIÓN CONOCIMIENTOS EN OTRAS ÁREAS

# ARTICULACIONES

## Licenciatura en Ciencias de la Ingeniería



# MALLA CURRICULAR 2013

## LICENCIATURA EN CIENCIAS DE LA INGENIERÍA

SEMESTRE 1	SEMESTRE 2	SEMESTRE 3	SEMESTRE 4	SEMESTRE 5	SEMESTRE 6	SEMESTRE 7	SEMESTRE 8
SIN REQ. MAT 1610 CALCULO I (10 CR)	REQ. MAT 1610 MAT 1620 CALCULO II (10 CR)	REQ. MAT 1620 Y MAT 1203 MAT 1630 CALCULO III (10 CR)	REQ. MAT 1630 EYP 1113 PROBABILIDADES Y ESTADÍSTICAS (10 CR)	MAJOR	MAJOR	MAJOR	CAPSTONE MAJOR
SIN REQ. QIM 100A QUÍMICA GENERAL II (10 CR)	CO-REQ. MAT 1620 Y REQ MAT 1203 FIS 1513/ICE1513 ESTÁTICA Y DINÁMICA (10 CR)	CO-REQ. MAT 1630 FIS 1523/IIQ 1003 TERMODINÁMICA (10 CR)	REQ. MAT 1630 FIS 1533 ELECTRICIDAD Y MAGNETISMO (10 CR)	MAJOR	MAJOR	MAJOR	MAJOR
SIN REQ. MAT 1203 ÁLGEBRA LINEAL (10 CR)	SIN REQ. ICS1513 INTRODUCCIÓN A LA ECONOMÍA (10 CR)	REQ. MAT 1620 Y MAT 1203 MAT 1640 ECUACIONES DIFERENCIALES (10 CR)	SIN REQ. BIO 110C BIO DE ORG. Y COMUNICACIONES (10 CR)	SIN REQ. IIE 2001 INVESTIGACIÓN, INNOVACIÓN Y EMPENDIMIENTO (10 CR)	MINOR	MAJOR	MINOR
SIN REQ. ING 1004 DESAFIOS DE LA INGENIERÍA (10 CR)	SIN REQ. IIC 1103 INTRODUCCIÓN A LA PROGRAMACIÓN (10 CR)	OPTATIVO DE EXPLORACIÓN DE MAJORS(C)	SIN REQ. BIO 141C BIOLOGÍA DE LA CELULA (10 CR)	OPTATIVO DE FUNDAMENTOS EN CIENCIAS O INGENIERIA (10 CR) (E)	MINOR	MINOR	MINOR
SIN REQ. LET 0003 DESARROLLO DE HAB. COMUNICATIVAS PARA INGENIEROS (10 CR)	SIN REQ. LET 0003 DESARROLLO DE HAB. COMUNICATIVAS PARA INGENIEROS (10 CR)		OTRO SIMILAR DEL ÁREA MEDICA O BIOLÓGICA (10 CR) (D)				
			MAJOR				
ó SIN REQ. FIL 188 ÉTICA PARA INGENIEROS (10 CR)	ó SIN REQ. FIL 188 ÉTICA PARA INGENIEROS (10 CR)	FORMACIÓN TEOLÓGICA (10 CR)	FORMACIÓN GENERAL (10 CR)	FORMACIÓN GENERAL (10 CR)	FORMACIÓN GENERAL (10 CR)	FORMACIÓN GENERAL (10 CR)	FORMACIÓN GENERAL (10 CR)

PLAN COMÚN	120 CR
BASE PARA EL MAJOR	50 CR
FORMACIÓN GENERAL	80 CR
MAJOR	100 CR
MINOR	50 CR

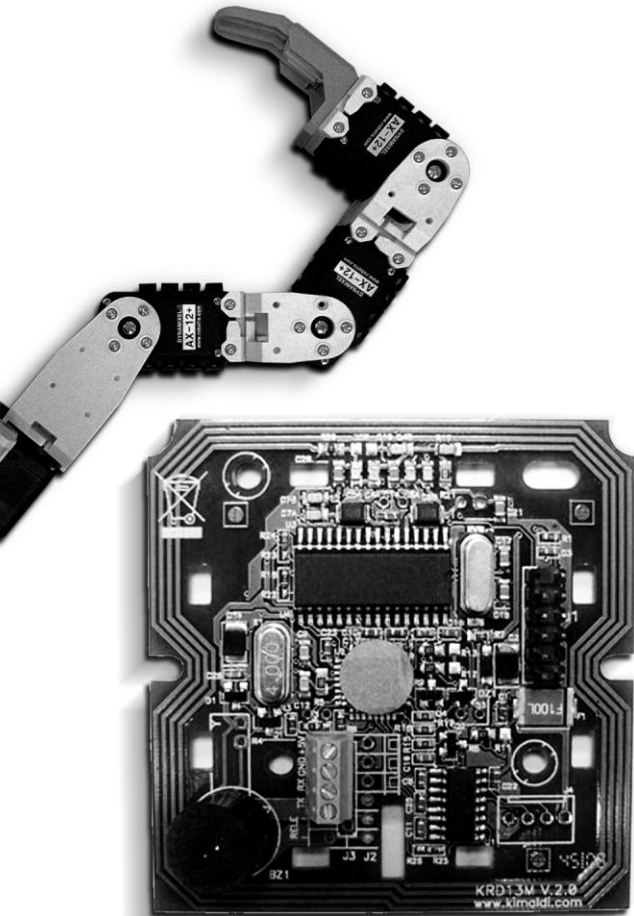
REQUISITOS ADICIONALES:  
 - INGLÉS  
 - CASTELLANO  
 - PRÁCTICA I  
 - TALLER DE HÁBITOS Y  
 ESTRATEGIAS DE ESTUDIO

LICENCIATURA EN CIENCIAS DE LA INGENIERÍA

400 CR.



# MAJOR Y MINOR EN UN ÁREA DE ESPECIALIDAD (PROFUNDIDAD)



14 >

1. INGENIERÍA AMBIENTAL
2. CIENCIAS AMBIENTALES
3. CIENCIA DE LA COMPUTACIÓN
4. DISEÑO DE SISTEMAS DE CONSTRUCCIÓN
5. INGENIERÍA ELÉCTRICA
6. INGENIERÍA ESTRUCTURAL
7. INGENIERÍA GEOTÉCNICA
8. INGENIERÍA HIDRÁULICA
9. INVESTIGACIÓN DE OPERACIONES
10. INGENIERÍA MECÁNICA
11. INGENIERÍA MINERA
12. INGENIERÍA QUÍMICA
13. INGENIERÍA DE TRANSPORTE
14. INGENIERÍA CIVIL (ABET)

MAJOR Y MINOR COMBINA DISTINTAS

FACULTADES Y/O DEPARTAMENTOS



8



1. GEOCIENCIAS
2. GEOINGENIERÍA
3. INGENIERÍA BIOLÓGICA
4. INGENIERÍA BIOMÉDICA
5. INGENIERÍA, DISEÑO E INNOVACIÓN
6. INGENIERÍA MATEMÁTICA
7. SISTEMAS AUTÓNOMOS Y ROBÓTICA
8. INGENIERÍA Y ARQUITECTURA



ESCUELA DE INGENIERÍA  
PONTIFICIA UNIVERSIDAD CATÓLICA DE CHILE